



natagora



LE MARAIS DE LA CUSSIGNIÈRE

BALADE ENTRE BARANZY ET SIGNEULX

Le marais de la Cussignière joue à saute-frontière entre Belgique et France. Ce bel ensemble paysager fait le bonheur de multiples espèces rares et typiques, et vous offre un site de promenade idéal au tracé plat.

Le site, avec ses prairies humides parsemées de saules, prés de fauche, haies et bois marécageux, forme un ensemble exceptionnel, précieux pour diverses espèces. Une prolifique faune aviaire accueillera votre visite. Traquet pâtre, pie-grièche et loriot nichent aux abords du marais, tandis que le rossignol fait reten-

tir son chant puissant, caché dans les buissons sous les aulnes et les peupliers. Des migrateurs tels que râle d'eau, bruant des roseaux et bécassine font ici une halte très appréciée. Et la strate herbacée typique est fréquentée par le cuivré des marais, un papillon à la teinte orange remarquable.

Le marais s'est formé après l'abandon des prairies. Un caillebotis permet de s'aventurer dans les zones les plus humides de la réserve gérée par Natagora.

Départ :

Passage à niveau de Baranzy (Parking au complexe sportif de Baranzy, rue de France).

Circuit :

4,3 km : boucle par Gorcy, pas de balisage (en rouge, voir carte).

7,6 km : Baranzy-Signeux (aller-retour), pas de balisage (en bleu, voir carte).

Transports en commun :

TEC : bus 16, 83, 161, 162, 169 depuis la gare de Virton.

Accessibilité :

De bonnes chaussures suffisent.

Balade accessible aux poussettes et chaises roulantes, surtout le tracé Baranzy-Signeux (pour la boucle, un détour de 500 m est nécessaire afin d'éviter des escaliers près du pont dans Gorcy).

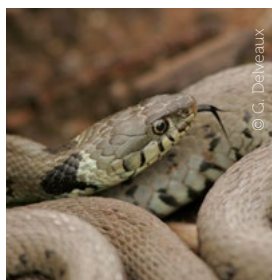
Chiens en laisse.

Contact et informations :

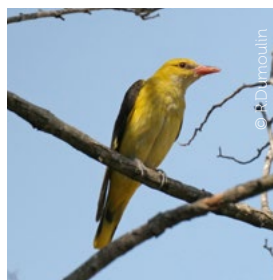
www.natagora.be/reserves/marais-de-la-cussigniere



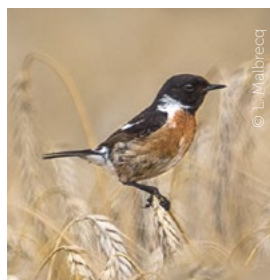
© H. Baltus



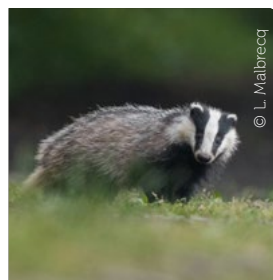
© G. Delveaux



© P. Dumoulin



© L. Malbrecq



© L. Malbrecq

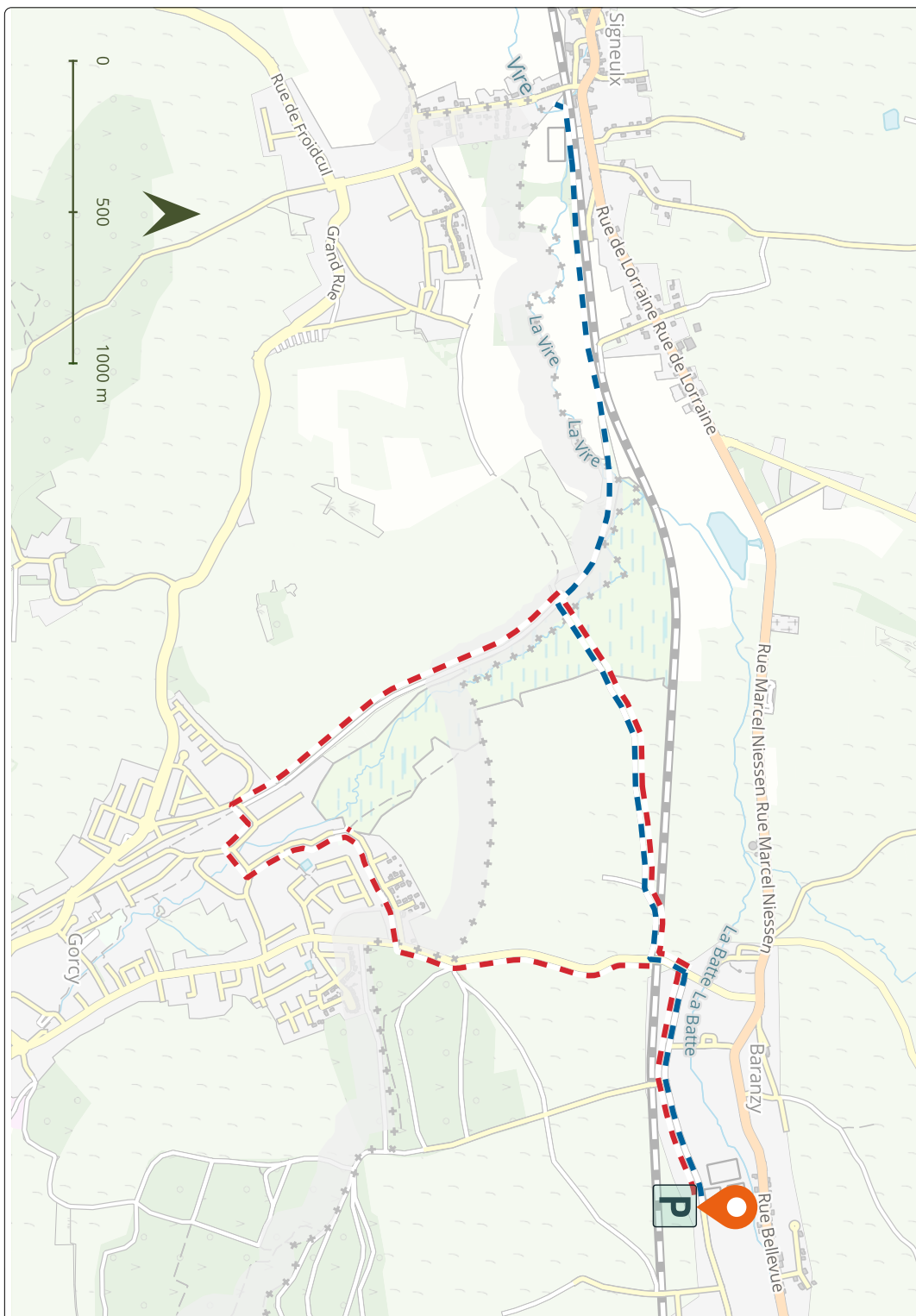
L'agrion de mercure est une espèce très rare en Belgique.

La couleuvre à collier est une espèce de serpent non venimeux.

Le loriot d'Europe, ou loriot jaune, est le seul représentant de sa famille en Europe.

Le tarier pâtre niche dans les landes, les prés, les friches ou en marge des cultures.

Le blaireau d'Europe est reconnaissable aux bandes noires qu'il porte sur son museau blanc.



© OpenStreetMap

- | | | |
|--|--|---|
|  Parcours |  Parcours |  Parcours |
|  Parcours |  Parcours |  Frontières |
|  Maquis |  Réserve naturelle |  Départ |
|  Parc |  Résidentiel |  Centres d'information |
|  Prairie |  Industriel, commercial |  Gares SNCB |
|  Forêt |  Cimetière |  Parking |
|  Carrière |  Militaire |  Observatoires |
|  Verger |  Plans d'eau |  Musées |
|  Terre agricole |  Marécage 1 - 100000 |  Points noeuds |